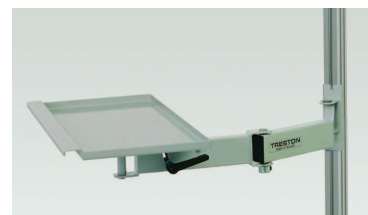
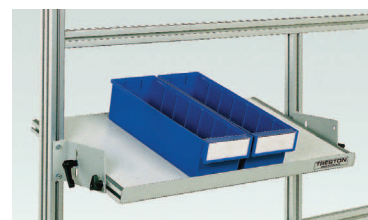




Goulotte de câble

## Réglage en hauteur par:

- Vis allen
- Moteur électrique
- Manivelle



CTR 705

**Chariot:** Hauteur réglable de 690 à 990 mm par vis allen. Charge utile env. 75 kg par plan, plateau 700 x 500 mm.

Référence CTR 705

Prix Fr. 538,-



1



2

3



4

5

**1. Table de travail WB**

Hauteur réglable de 700 à 1100 mm par vis allen, moteur électrique ou manivelle. Piétement en alu et acier revêtu par poudre (RAL 7035), avec pieds de nivellement, plateau ép. 25 mm, mélaminé sur les 2 faces, blanc anti-éblouissant.

Repère	Réf.	Plateau Prof. x Largeur	Modèle	Équipement standard	Charge utile	Prix Fr.
1	WB 815	800 x 1500 mm	vis allen	-	250 kg	802,-
	WB 818	800 x 1800 mm	vis allen	-	250 kg	842,-
	WB 815 C	800 x 1500 mm	manivelle	goulotte de câble	200 kg	1651,-
	WB 818 C	800 x 1800 mm	manivelle	goulotte de câble	200 kg	1777,-
	WB 815 EL	800 x 1500 mm	moteur élec.	goulotte de câble	200 kg	2691,-
	WB 818 EL	800 x 1800 mm	moteur élec.	goulotte de câble	200 kg	2745,-

**2. Profils d'étagère AL2X-W:**

Pour le montage des tablettes-étagères, hauteur 900 mm

**3. Tablette-étagère ALH:**

Tablette réglable en hauteur 25 x 310 mm x longueur table

**4. Cadre de montage HSB:**

Pour l'accrochage d'outils ou pour fixer l'éclairage

**5. Lampe de travail OL-254:**

Lampes fluo 2 x 54 W, long. 1200 mm

**Accessoires:**

Repère	Référence	Long. de table	Charge utile	Prix Fr.
2	AL2X-W150	1500 mm	-	246,-
	AL2X-W180	1800 mm	-	262,-
3	ALH-150	1500 mm	50 kg	237,-
	ALH-180	1800 mm	50 kg	259,-
4	HSB-150	1500 mm	-	185,-
	HSB-180	1800 mm	-	197,-
5	OL-254	1500 + 1800 mm	-	510,-

**Nombreux accessoires ! Demandez notre catalogue !**

**Disponible en version DCE !**

www.notec.ch  
info@notec.ch

**NOTEC**

Chemin des Sansonnets 6  
1291 Commugny  
Téléphone 022/776 1531  
Téléfax 022/776 52 77